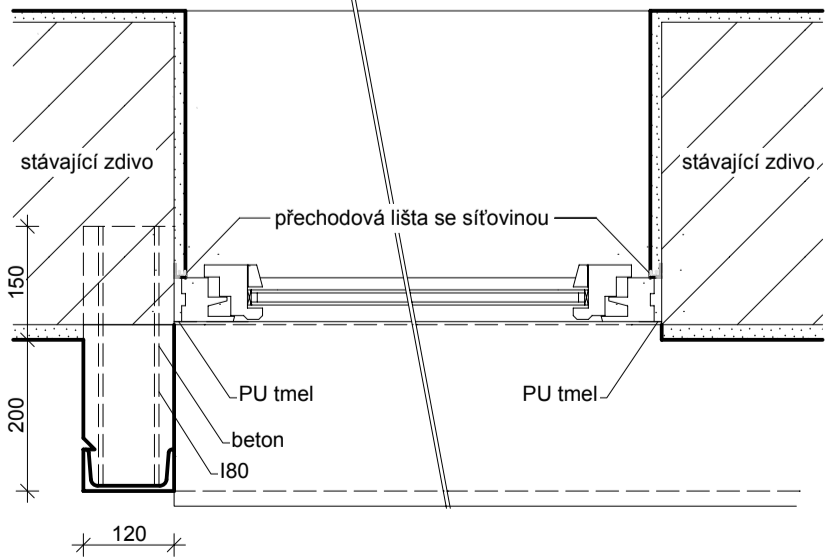


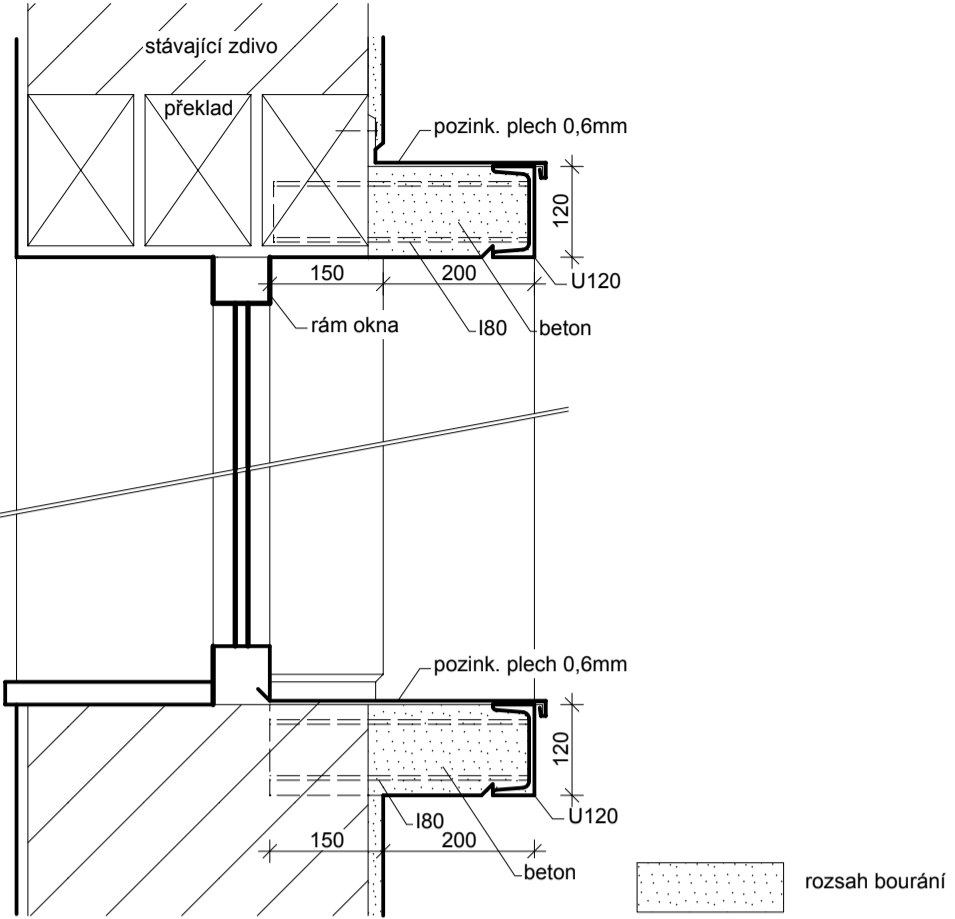
| VÝPIS OKEN | | | | | | | | | |
|------------|--|------------|----|----|----|----|----|----|---|
| Položka | Rozměry (mm) Náhled ze strany exteriéru | počet kusů | | | | | | | Vnější rozměry otvoru / Popis |
| | | P1 | P2 | P3 | P4 | P5 | P6 | P7 | |
| 01 | | | | | | | 1 | 4 | 5 Šířka: 850 mm Výška: 550 mm Popis: plastové okno sklopné Zasklení: tepelně izolační dvojsklo, čiré Kování: pákové ovládání ve výšce 1600mm nad podlahou Povrch: barva bílá RAL 9010 Doplňky: vnitřní parapet keramický obklad - hl. 900mm - 2ks 1050mm - 2ks, 800mm - 1ks venkovní parapet pozink. plech (klempířský prvek) R.Š.100mm - 5ks, továrně lakovaný, RAL 3009 vnitřní neprůhledná fólie - 5ks stávající ocel. mříž, práškově lakovaná, RAL 3009 celá výplň - U _{0,001} = 1,1 W/m2K |
| 02 | | 15 | 6 | | | | | | 21 Šířka: 950 mm Výška: 700 mm Popis: plastové okno sklopné Zasklení: tepelně izolační dvojsklo, čiré Kování: pákové ovládání ve výšce 1600mm nad podlahou Povrch: barva bílá RAL 9010 Doplňky: vnitřní parapet hl. 900mm keramický obklad - 6ks, dřevěný obklad - 1ks, stavebně začištěný - 14ks venkovní parapet pozink. plech (klempířský prvek) R.Š.100mm - 15ks, továrně lakovaný RAL 3009, stávající parapet - 6ks vnitřní neprůhledná fólie - 21ks stávající ocel. mříž, práškově lakovaná, RAL 3009 celá výplň - U _{0,001} = 1,1 W/m2K |
| 03 | | | | | | | | 16 | 16 Šířka: 850 mm Výška: 1450mm Popis: plastové okno sklopné a otevíravé Zasklení: tepelně izolační dvojsklo, čiré Kování: půlollva Povrch: barva bílá RAL 9010 Doplňky: vnitřní parapet keramický obklad hl. 250mm - 12ks, hl.400mm - 4ks venkovní parapet stáv. keram. obklad - 12ks,dotmelit neprůhledná fólie - 16ks celá výplň - U _{0,001} = 1,1 W/m2K |
| 04 | | | | | | | | | Zrušeno |
| 05 | | 4 | 1 | 3 | | | | | 8 Šířka: 1500 mm Výška:1500mm Popis: plastové okno sklopné a otevíravé Zasklení: tepelně izolační dvojsklo, čiré Kování: půlollva Povrch: barva bílá RAL 9010 Doplňky: vnitřní parapet plastový hl. 400mm venkovní parapet pozink. plech (klempířský prvek) R.Š.100mm, továrně lakovaný RAL 3009 neprůhledná fólie - 2ks (koupelna, garáž) stávající ocel. mříž, práškově lakovaná, RAL 3009 vnitřní horizontální žaluzie 6ks, ovládání tyčí celá výplň - U _{0,001} = 1,1 W/m2K |
| 06 | | | | | | | | | Realizováno |
| 07 | | 16 | 5 | 14 | | | | | 35 Šířka: 1500 mm Výška:2400mm Popis: plastové okno sklopné a otevíravé Zasklení: tepelně izolační dvojsklo, čiré Kování: půlollva Povrch: barva bílá RAL 9010 Doplňky: vnitřní parapet plastový - hl. 400mm venkovní parapet pozink. plech (klempířský prvek) R.Š.250mm (okna s rámečkem), R.Š.100mm, továrně lakovaný, RAL 3009 ochranná síť na oknech v tělocvičně - 8ks vnitřní horizontální žaluzie 25ks, ovládání tyčí (učebny, tělocvična) celá výplň - U _{0,001} = 1,1 W/m2K |
| 08 | | | | | | | | 2 | 2 Šířka: 2700 mm Výška:1300mm Popis: plastové okno sklopné a otevíravé Zasklení: tepelně izolační dvojsklo, čiré Kování: půlollva Povrch: barva bílá RAL 9010 Doplňky: vnitřní parapet plastový - hl. 400mm venkovní parapet pozink. plech (klempířský prvek) R.Š.100mm, továrně lakovaný, RAL 3009 celá výplň - U _{0,001} = 1,1 W/m2K |
| 09 | | 7 | | | | | | | 7 Šířka: 1200 mm Výška:1600mm Popis: okno ze sklobetonovou výplní Zasklení: energeticky úsporné tvárnice, čiré, neprůhledné (např. Energy Saving) Kování: - Povrch: bílá barva spar Doplňky: vnitřní parapet dřevotříská, zaoblená hrana, dekor dřevo die stávajícího - hl. 800mm venkovní parapet pozink. plech (klempířský prvek) R.Š.100mm, továrně lakovaný, RAL 3009 Ug,min = 1.1 W/m2K |

| VÝPIS DVEŘÍ | | | | | | | | | |
|-------------|--|------------|----|----|----|----|----|----|---|
| Položka | Rozměry (mm) Náhled ze strany exteriéru | počet kusů | | | | | | | Rozměry otvoru / Popis |
| | | P1 | P2 | P3 | P4 | P5 | P6 | P7 | |
| 10 | | 1L | | | | | | | 1 Šířka: 1000 mm Výška:2180 mm Popis: vnější plastové dveře, 850/2080mm, otevíravé jednokřídlé plně vyztužený rám Zasklení: - Kování: koule - klika, zámek bezpečnostní Povrch: barva bílá RAL 9010 Doplňky: zabudovaný prah Zárubeň: plastová, bílá celá výplň - U _{0,001} = 1,1 W/m2K |
| 11 | | | | 1L | | | | | 1 Šířka: 1500 mm Výška:3300 mm Popis: vnější plastové dveře 1350/2100mm otevíravé, dvoukřídlé, částečně prosklené, pevný nadsvětlík, vyztužený rám Zasklení: tep. izolační dvojsklo, čiré bezpečnostní Kování: koule - paniková klika, zámek bezpečnostní Povrch: barva bílá RAL 9010 Doplňky: samozavírač, osazen z vnitřní strany staveč dveří Zárubeň: plastová, bílá celá výplň - U _{0,001} = 1,1 W/m2K |
| 12 | | | | | 1P | | | | 1 Šířka: 1500 mm Výška:3100 mm Popis: vnější plastové dveře 1350/2100mm otevíravé, dvoukřídlé, částečně prosklené, pevný nadsvětlík, vyztužený rám Zasklení: tep. izolační dvojsklo, čiré kromě nadsvětlíku bezpečnostní, Kování: koule - klika, zámek bezpečnostní Povrch: barva bílá RAL 9010 Doplňky: samozavírač, osazen z vnitřní strany staveč dveří Zárubeň: plastová, bílá celá výplň - U _{0,001} = 1,1 W/m2K |
| 13 | | | | | 1P | | | | 1 Šířka: 1500 mm Výška:3300 mm Popis: vnitřní plastové dveře 1350/2100mm otevíravé, dvoukřídlé, částečně prosklené, pevný nadsvětlík, vyztužený rám Zasklení: jednoduché sklo, čiré kromě nadsvětlíku bezpečnostní, Kování: klika - klika, zámek vložkový Povrch: barva bílá RAL 9010 Doplňky: samozavírač, osazen z vnitřní strany, staveč dveří Zárubeň: plastová, bílá Poznámka.: Dveře v zádveři bytu správce celá výplň - U _{0,001} = 1,1 W/m2K |
| 14 | | | | | | | | | Zrušeno |
| 15 | | | | | 1 | | | | 1 Šířka:2400 mm Výška:2100 mm Popis: kovová dvoukřídlá vrata s přerušným tepel. mostem, křídla oboustranně opláštěná s vložkou izol. vrstvou, zvojené protitěsnění křídel, rámu i prahové lišty Zasklení: - Kování: klika - klika, zámek vložkový Povrch: barva bílá RAL 9010 Doplňky: ochrana před nadměrným otevřením křídla vrat, zarážka proti nekontrolovalnému zavření křídla, ochrana pantů proti vysazení Zárubeň: rámová celá výplň - U _{0,001} = 1,4 W/m2K |

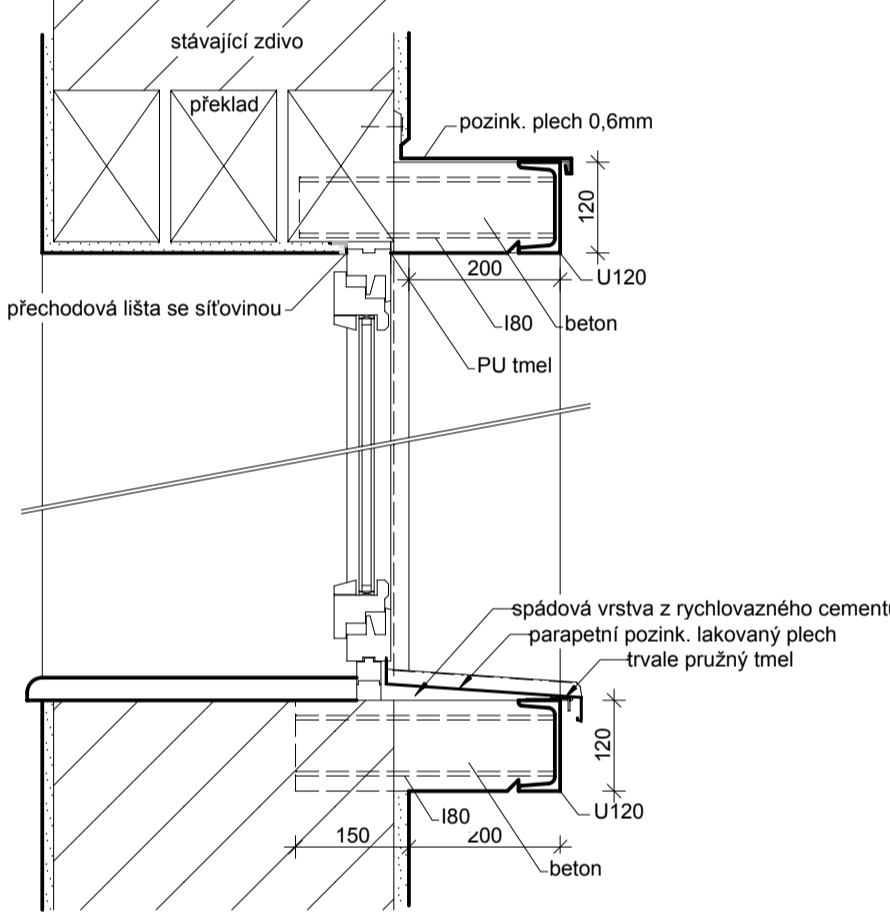
ÚPRAVA OSTĚNÍ OKEN 1:10 (s rámečkem)



STÁVAJÍCÍ RÁMEČEK OKEN 1:10 (dle původní dokumentace)



ÚPRAVA PARAPETU 1:10 (s rámečkem)



- POZNÁMKA:
- před započítáním výroby musí být všechny rozměry otvorů ověřeny na stavbě!
 - všechny požadované vlastnosti výplní musí být doloženy patřičnými certifikáty
 - plastové rámy min. 56 komorové s vyztužnými ocel. pozink. profily ve všech rámech a křídlech
 - osazení nových výplní na vnější líc obvodové konstrukce (předpoklad přetažení rámu budoucím zateplením)
 - okna osadit na osazovací profil (součást dodávky)
 - zasklení vnějších plastových výplní tepelněizolačním dvojsklem, čířým, některá okna vybavena neprůhlednou fólií
 - celková hodnota součinitele prostupu tepla výplní (vč. rámu) 1,1 W/m2K
 - kování celoodvodové s prosklením (úprava pokovením, bezpečnostní zajištění proti rozbití průvanem dle vyhlášky č. 343/209 Sb., mikroventilace, zvýšená mechanická bezpečnost proti násilnému otevření při mikroventilaci, viditelné části kování opatřit plastovou krytkou
 - členění, výška ovládání křídel a odstín povrchu zvoleny dle již osazených plastových oken
 - ovládání u oken osazeno nejvýše 1600mm nad podlahou, pokud nelze tuto podmínku splnit např. okna v suterénu, budou na okna osazena táhla s ovládáním ve výšce max.1600 mm nad podlahou
 - velikost ok ochranné síle v tělocvičně max. 45mm, barva bílá či transparentní
 - vnitřní plastové parapety typové s plastovými bočnicemi, á 1m podperféry konzolami bílé barvy (učebny, chodby), hloubky parapetů ověřit u provozovatele
 - vnitřní parapety luxferových výplní dřevotřískové, povrch vysokotlaký laminát, dřevěný dekor die stávajících
 - vnější parapety klempířské z pozinkovaného továrně lakovaného plechu (šířky ověřit na stavbě), po stranách zataženy pod omítku
 - stávající mříže sejmouty, po osazení vnějších parapetů opět namontovány
 - u stávajících oken s železobetonovým rámečkem šířka vnějšího klempířského parapetu 250mm, u oken bez rámečku 100mm
 - všechny prosklené dveře musí být zabezpečeny proti mechanickému poškození výplní z bezpečnostního skla a opatřeny bezpečnostním značením ve výšce 1500mm
 - na sklobetonové stěny použít skleněné tavrovky o rozměrech 190/190/80 mm, zdění a spárování vetromaltou, výrobeny die technických pokynů výrobce, dodávka včetně výztuže, lemovacích profilů a kotvících prvků
 - součástí dodávek výplní jsou veškeré pomocné konstrukce

| | | | | |
|---|--|---|----------------------|--------------------|
| INDEX | ZÁŘEVA | DATUM | J.MENO | PODPIS |
| | | | | |
| Vedoucí projektant | Kurtáková Jana Ing. | Vedoucí zakázky | Dušek Jan Ing. | |
| Projektant | | Schválí | | |
| | ZAKÁZKA: ZŠ Truhlářská - budova Školní - výměna oken | Počet A4: 8 | Stupeň projektu: DSJ | Pořadové číslo: 06 |
| BPO spol. s r.o. Lidická 1239 363 01 OSTROV Tel.: +420353675111 Fax: +420353612416 projekty@bpo.cz www.bpo.cz | ČÁST (SO,PS): Projektová dokumentace | Datum dokončení: 28.02.2020 Číslo zakázky: 9293-25 | | |
| OBSAH: Výpis výplní | | Číslo archivní: BPO 1-105489 | | |
| OBJEDNATEL: Statutární město Karlovy Vary | | | | |